

ИНСТРУКЦИЯ ПО ПРОШИВКЕ ПРИНТЕРОВ SAM4S.

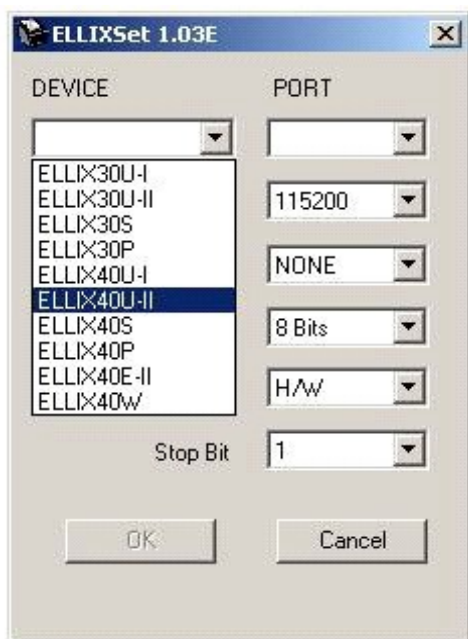
!!!ВНИМАНИЕ!!!

Рекомендуется прошивать принтер только на 32 битных системах (на 64 битных замечены случаи некорректной работы программы для прошивки)

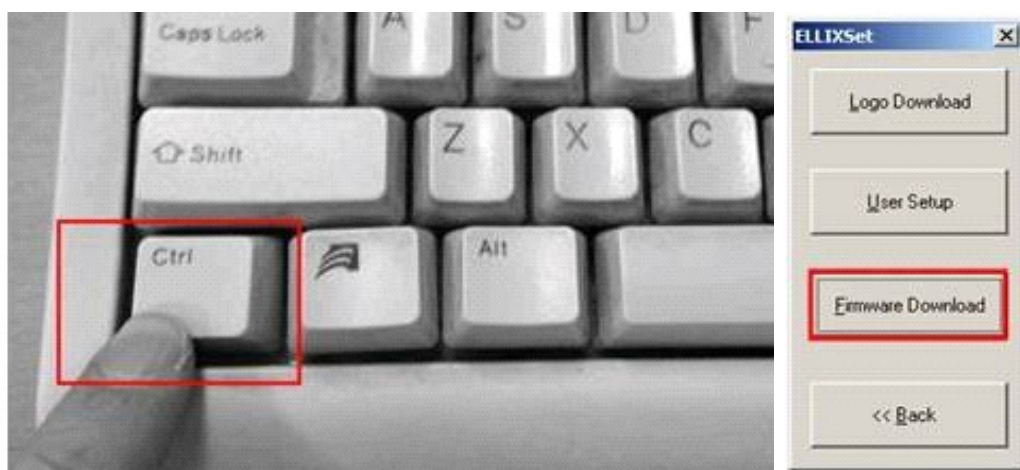
- 1) Выключить принтер (выставить все переключатели(the Dip Switch) на off).
- 2) Открыть крышку принтера.
- 3) Подключить принтер к компьютеру интерфейсным кабелем (принтер можно прошивать через любой интерфейс).
- 4) Зажать кнопку FEED и включить принтер.
- 5) Как только загорится сигнал ERROR (ELLIX30_40_50) или на дисплее высветится надпись (ELLIX40L) , как показано на рисунке ниже, отпустить кнопку.



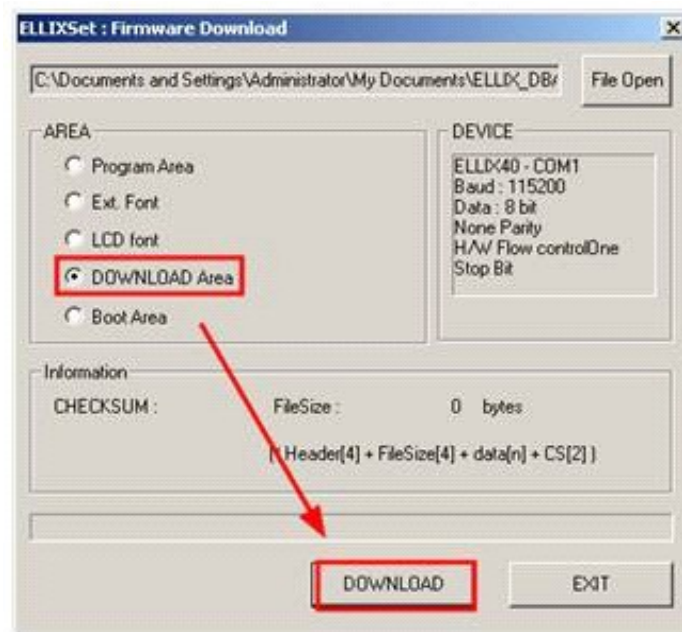
6) Запустить ELLIXSet Utility. Выберите нужную модель для подключенного принтера, а затем нажмите OK (используем программу из архива).



• Удерживая клавишу CTRL на левой стороне клавиатуры, нажмите на кнопку Firmware Download .



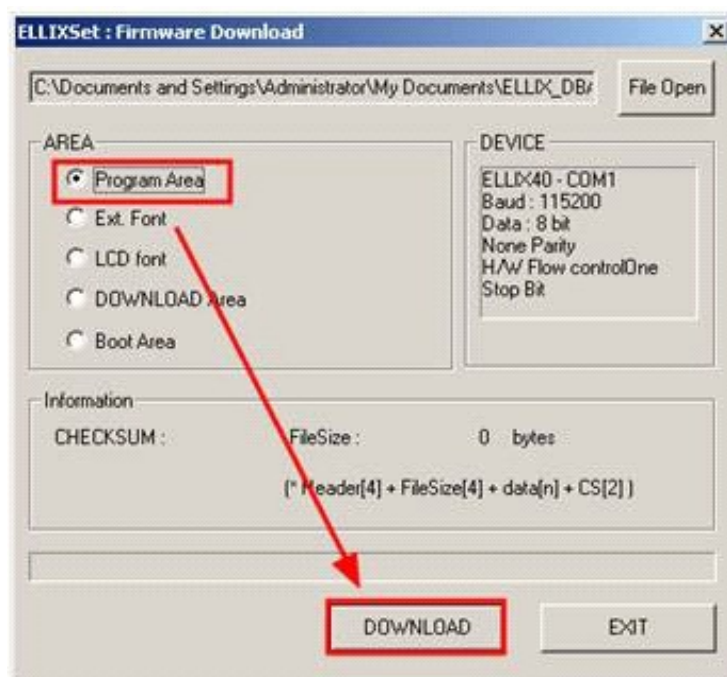
9) Нажмите кнопку File OPEN и выберите файл прошивки (ФАЙЛ ПРОШИВКИ ДЛЯ 30_40_35_45_32_42 АБСОЛЮТНО ОДИНАКОВЫЙ И ОБЫЧНО ЛЕЖИТ В ОБЩЕМ АРХИВЕ , НА 50 МОДЕЛЬ ФАЙЛ ПРОШИВКИ ОТЛИЧАЕТСЯ И ИМЕЕТ ДРУГОЕ РАСШИРЕНИЕ).
10) Выберите DOWNLOAD area и нажмите кнопку Download .



- 11) Если загрузка прошла успешно , 5 раз прозвучит звуковой сигнал . **Не закрываем крышку принтера и не выходим из программы для прошивки.**
- 12) Выключить принтер.
- 13) Зажать кнопку FEED и включить принтер. Как только загорится сигнал ERROR (ELLIX30_40_50) или на дисплее высветится надпись (ELLIX40L) , как показано на рисунке ниже, отпустить кнопку.



- 14) Выберите Program area и нажмите кнопку Download .

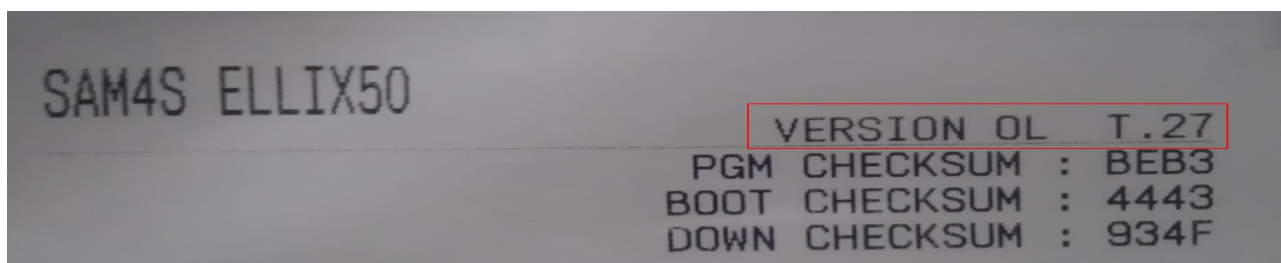


15) Если загрузка прошла успешно, 5 раз прозвучит звуковой сигнал.

Проверяем версию прошивки

Выключить принтер. Установить рулон термобумаги. Закрыть крышку принтера. Зажать кнопку FEED и включить принтер, распечатается селфтест в котором можно посмотреть какая версия прошивки сейчас установлена на принтере (вторая строка сверху, сразу после названия модели принтера).

Версия прошивки и модель принтера приведена для примера и может быть абсолютно другой.



ПРОШИВКА ЗАВЕРШЕНА

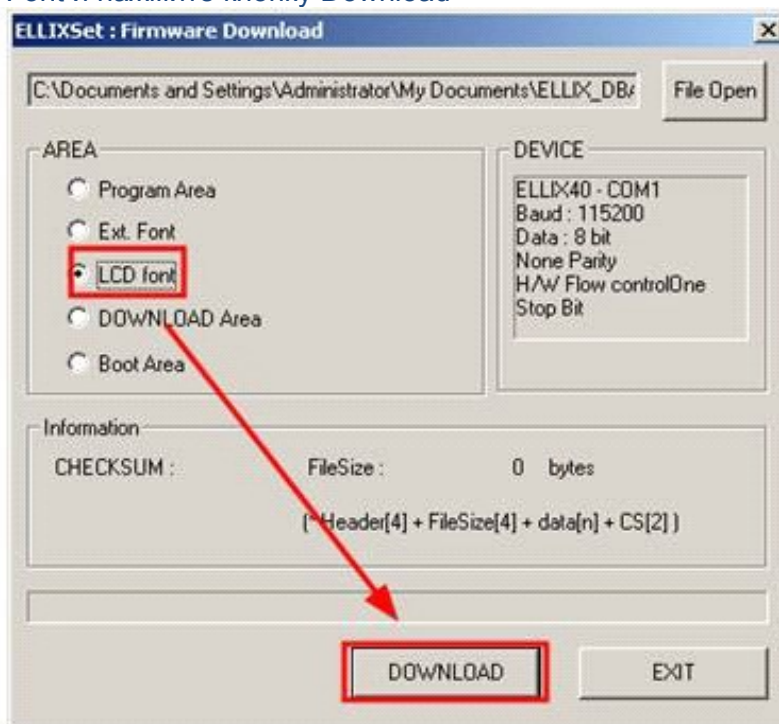
Дальнейшая инструкция только для моделей с LCD дисплеем.

16) Выключить принтер.

17) Зажать кнопку FEED и включить принтер. Зажать кнопку FEED и включить принтер. Как только загорится сигнал ERROR (ELLIX30_40_50) или на дисплее высветится надпись (ELLIX40L) , как показано на рисунке ниже, отпустить кнопку.



18) Выберите LCD Font и нажмите кнопку Download



19) Если загрузка прошла успешно , 5 раз прозвучит звуковой сигнал.

20) Выключить принтер.